

รายวิชา ศิลปะ

รหัสวิชา ศ๑๑๑๐๑

ชั้นประถมศึกษาปีที่ ๑

เรื่อง สีชอล์กहररर

ครูผู้สอน ครูวรรษุญา เฟื่องชูนุช

ครูทินกร ปิ่นทอง



สี่ชอล์กกระรอก

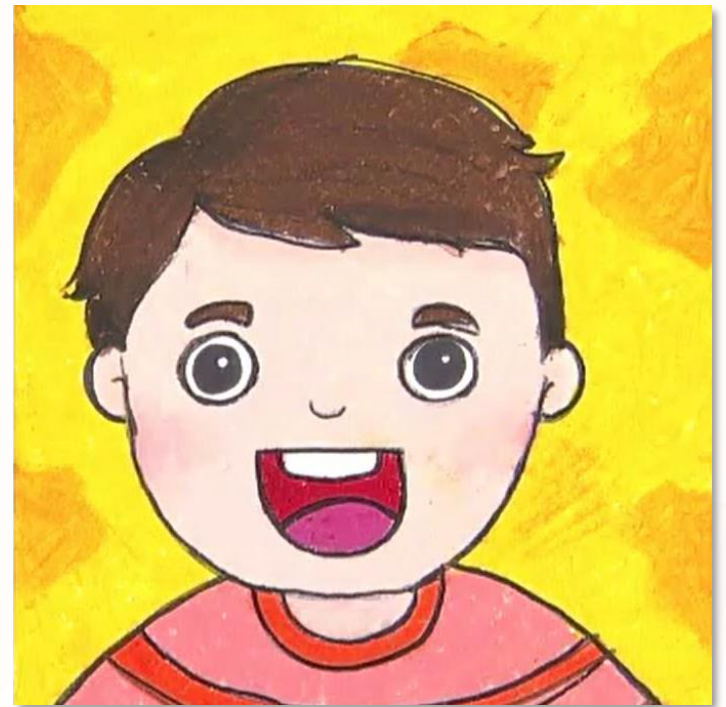


จุดประสงค์การเรียนรู้

๑. อธิบายการใช้อุปกรณ์สีชอล์กอย่างถูกต้อง
๒. อธิบายขั้นตอนในการขีดสีชอล์ก
๓. สร้างสรรค์งานทัศนศิลป์โดยใช้เทคนิคการขีดสีชอล์ก
๔. เห็นความสำคัญของงานทัศนศิลป์ในชีวิตประจำวัน



ให้นักเรียนสังเกตภาพผลงานทัศนศิลป์



นักเรียนคิดว่าสีชอล์กมีวิธีการใช้อย่างไรบ้าง ?



สีชอล์ก เป็นสีฝุ่นผงละเอียดผสมขี้ผึ้ง

และน้ำมัน แล้วอัดเป็นแท่งในลักษณะ

แท่งกลม ๆ มีเนื้อสีที่ละเอียด และมีสีที่สด

มักใช้ในการระบายภาพที่มี

รายละเอียดไม่มากนัก



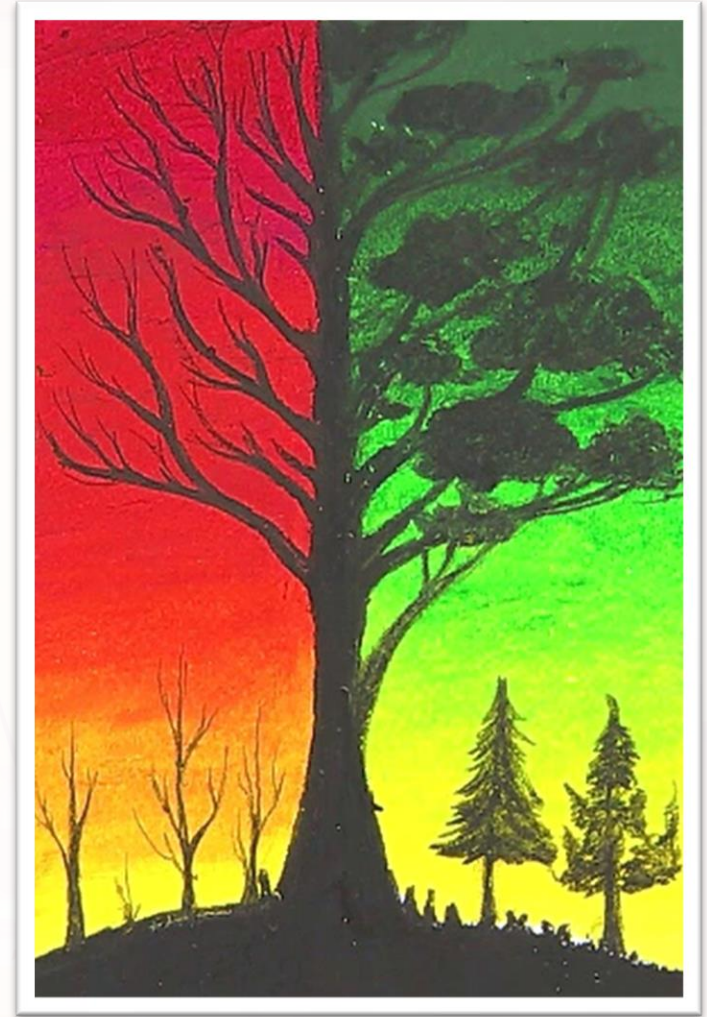
เทคนิคการระบายสีชอล์ก

๑. การระบายสีชอล์ก
ควรใช้กระดาษผิวหยาบเพื่อ
ให้พื้นผิวที่ขรุขระสามารถ
รองรับเนื้อสีไว้ได้ เช่น
กระดาษร้อยปอนด์ เป็นต้น



เทคนิคการระบายสีชอล์ก

๒. ช่วงต่อตะเข้ประหว่างสี ควรระบายให้บางกว่าในส่วนที่ ถัดออกไป จะได้ช่วยในการ ผสมผสานกลมกลืนเป็นไปได้ง่าย



เทคนิคการระบายสีชอล์ก

๓. ควรวาดภาพวัตถุที่มีขนาดใหญ่หรือปานกลาง เพราะสีชอล์กไม่เหมาะกับภาพวัตถุที่มีขนาดเล็ก



ภาพจาก <http://oknation.nationtv.tv/blog/print.php?id=643038>

เทคนิคการระบายสีชอล์ก

๔. เวลาระบายสีชอล์กลงไป
จะมีเศษสีติดอยู่บนกระดาษ
ควรใช้กระดาษทิชชูปิดออก
เบา ๆ ก่อน แล้วค่อยระบาย
อีกครั้ง



ภาพจาก <https://th.wikihow.com/วาดรูปด้วยสีชอล์ก>

ให้นักเรียนสังเกตลักษณะของดอกไม้ไฟ



ภาพ ดอกไม้ โดย nck_gsl จาก <https://pixabay.com/th/photos/ดอกไม้ไฟ-วันก่อนวันหยุดปีใหม่-เมือง-1953253/>

กิจกรรมประจำสัปดาห์

ให้นักเรียนทำกิจกรรม
การวาดภาพระบายสีดอกไม้ไฟ
โดยใช้เทคนิคการชุดสีชอล์ก



คำชี้แจงกิจกรรมนักเรียน

ทำกิจกรรม

การวาดภาพระบายสีดอกไม้ไฟ
โดยใช้เทคนิคการชุดสีชอล์ก



คำชี้แจงบทบาทครูปลายทาง

ควบคุมดูแลความเรียบร้อยของ
นักเรียนปลายทางในการ
ทำกิจกรรม การวาดภาพระบายสี
ดอกไม้ไฟ โดยใช้เทคนิค
การชุดสีชอล์ก



สรุปบทเรียน

สีชอล์ก เกิดจากสีฝุ่นผงละเอียดผสมขี้ผึ้ง
และน้ำมัน แล้วอัดเป็นแท่ง มีเนื้อสีที่ละเอียด และมีสีที่สด
มีเทคนิควิธีการระบายที่หลากหลาย สามารถเลือกใช้
สร้างสรรค์งานทัศนศิลป์ให้สวยงามได้





บทเรียนครั้งต่อไป

เรื่อง

สนุกกับสีน้ำ





สิ่งที่ต้องเตรียม

๑. กระดาษวาดเขียน

๒. สีน้ำ

