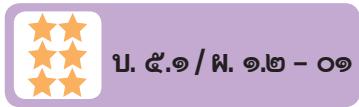


ชื่อ-สกุล ชั้น เลขที่
วันที่ เดือน พ.ศ.



ตอนที่ ๓

บันทึกผลการทำกิจกรรม

ผลการสังเกต

ชื่อเครื่องใช้ไฟฟ้า

รูปการต่อถ่านไฟฉายในเครื่องใช้ไฟฟ้า

ผลการอภิปราย

วิธีการต่อถ่านไฟฉายในเครื่องใช้ไฟฟ้า ทำได้โดย

ชื่อ-สกุล ชั้น เลขที่

วันที่ เดือน พ.ศ.



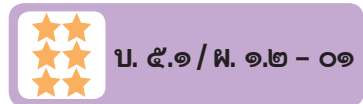
บ. ๕.๑ / พ. ๑.๒ - ๐๑

เรียกวิธีการต่อดังกล่าวว่า

ประโยชน์ของการต่อเซลล์ไฟฟ้าแบบอนุกรม คือ



ชื่อ-สกุล ชั้น เลขที่
วันที่ เดือน พ.ศ.



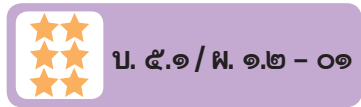
คำถามหลังจากทำกิจกรรม

๑. การต่อถ่านไฟฉายของเครื่องใช้ไฟฟ้าแต่ละอย่าง ที่ใช้ถ่านไฟฉายมากกว่า ๑ ก้อน มีวิธีการต่อเหมือนหรือต่างกัน อย่างไร

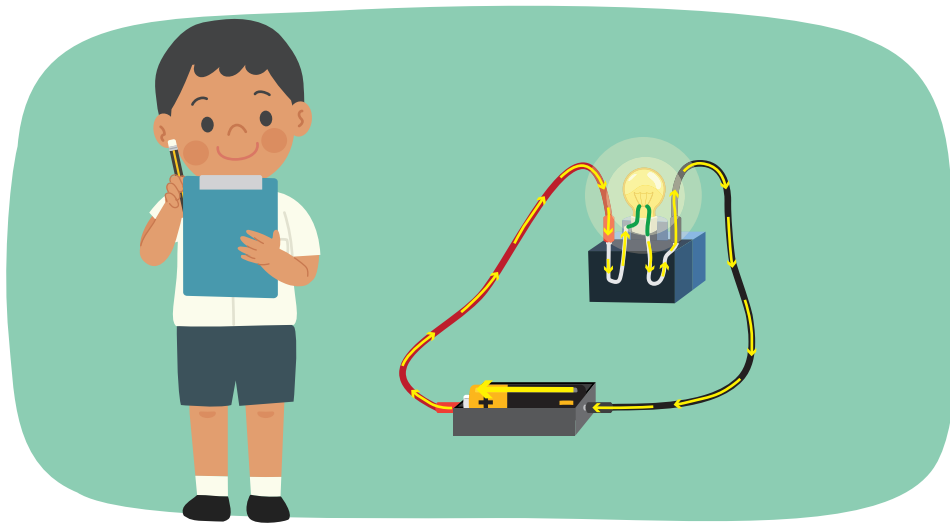
๒. การต่อถ่านไฟฉายแบบเรียงกันไปเป็นการต่อเซลล์ไฟฟ้าแบบใด

๓. จากกิจกรรมนี้ สรุปได้ว่าอย่างไร

ชื่อ-สกุล ชั้น เลขที่
วันที่ เดือน พ.ศ.



๔. จากสิ่งที่ค้นพบทั้งสามตอน สรุปได้ว่าอย่างไร



ชื่อ-สกุล ชั้น เลขที่
วันที่ เดือน พ.ศ.

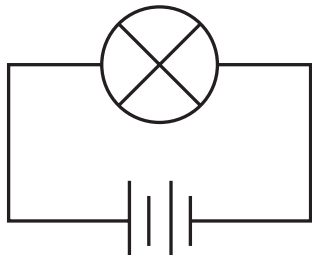


บ. ๕.๑ / ผ. ๑.๒ - ๐๒

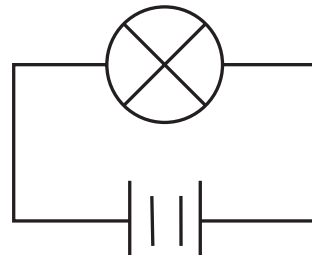
ใบงาน ๐๒ : แบบฝึกหัด เรื่องการต่อเซลล์ไฟฟ้าแบบอนุกรม

ตอบคำถามต่อไปนี้ให้ถูกต้อง

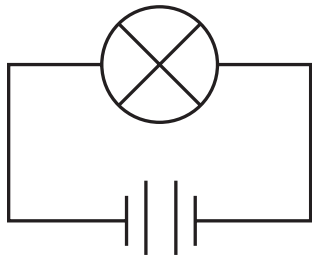
๑. พิจารณาแผนภาพวงจรไฟฟ้าต่อไปนี้ แล้วตอบคำถาม



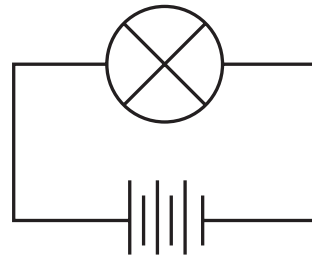
๑



๒



๓



๔

๑.๑ แผนภาพวงจรไฟฟ้าใดที่ทำให้หลอดไฟฟ้าสว่างมากที่สุด เพราะเหตุใด

ชื่อ-สกุล ชั้น เลขที่

วันที่ เดือน พ.ศ.



บ. ๕.๑ / ผ. ๑.๒ - ๐๒

๑.๒ แผนภาพวงจรไฟฟ้าใดที่ทำให้หลอดไฟฟ้าไม่สว่าง เพราะเหตุใด

๒. ข้อความต่อไปนี้ถูกต้องหรือไม่ หากไม่ถูกต้อง ปรับแก้ไขให้ถูกต้อง ได้อย่างไร

ทำเครื่องหมาย ✓ ใน ที่เลือก และปรับแก้ไขข้อความให้ถูกต้อง

๒.๑ การต่อเซลล์ไฟฟ้าแบบอนุกรมทำได้โดยการต่อขั้วไฟฟ้าที่ต่างกันให้สัมผัสกัน

ถูกต้อง ไม่ถูกต้อง

ข้อความที่ถูกต้อง คือ

๒.๒ การทดลองที่ศึกษาจำนวนเซลล์ไฟฟ้าที่มีผลต่อความสว่างของหลอดไฟฟ้า ต้องควบคุมตัวแปรโดยใช้หลอดไฟฟ้าเหมือนกันทุกประการในแต่ละชุดการทดลอง

ถูกต้อง ไม่ถูกต้อง

ข้อความที่ถูกต้อง คือ
