

รายวิชากลุ่มบูรณาการ

(แกนหลักสังคมศึกษาฯ) ชั้นประถมศึกษาปีที่ ๖

เรื่อง การตั้งถิ่นฐานและการย้ายถิ่น

ครูพจนีย์ รักษาราชกุล

ส ๕.๒ ป.๖/๑

วิเคราะห์ความสัมพันธ์ระหว่าง

สิ่งแวดล้อมทางธรรมชาติกับสิ่งแวดล้อม

ทางสังคมในประเทศไทย





ขอขอบคุณที่มาภาพ : <https://www.baanmaha.com>



ขอขอบคุณที่มาภาพ : <http://www.thaihealth.or.th>



ขอขอบคุณที่มาภาพ : <https://theworldnews.net>



ขอขอบคุณที่มาภาพ : <https://www.youtube.com>



ขอขอบคุณที่มาภาพ : <https://pantip.com>



ขอขอบคุณที่มาภาพ : <http://www.weekendhobby.com>



ขอขอบคุณที่มาภาพ : <https://www.dotproperty.co.th>



ขอขอบคุณที่มาภาพ : <https://www.chiangmainews.co.th>



ขอขอบคุณที่มาภาพ : <http://chanthaburi.dealteaw.com>



ขอขอบคุณที่มาภาพ : <https://twitter.com>



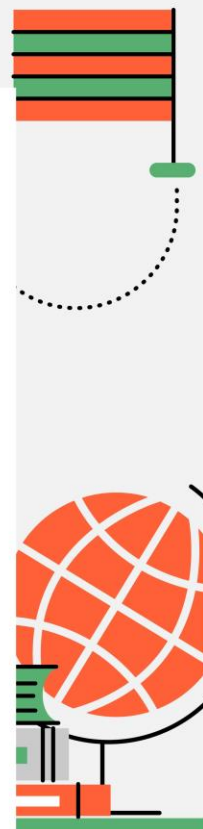
ขอขอบคุณที่มาภาพ : <https://mgronline.com>



ขอขอบคุณที่มาภาพ : <http://aungkana-benq-benq.blogspot.com>



ขอขอบคุณที่มาภาพ : <http://www.sac.or.th>



การย้ายถิ่นฐาน

การเคลื่อนย้ายของประชากรจาก
ถิ่นฐานเดิมเพื่อเข้าไปอาศัยอยู่
ในท้องถิ่นที่เหมาะสมแห่งใหม่





ปัจจัยที่ทำให้เกิดการอพยพย้ายถิ่นฐาน

๑) ปัจจัยด้านสภาพแวดล้อม

ภูมิประเทศ ภูมิอากาศที่เหมาะสม และมี
ทรัพยากรธรรมชาติที่อุดมสมบูรณ์ ย่อมดึงดูดใจ
ให้ผู้คนย้ายถิ่นเข้าไปอยู่มากกว่าท้องถิ่นที่มี
สภาพแวดล้อมแห้งแล้ง และขาดแคลนทรัพยากร





ปัจจัยที่ทำให้เกิดการอพยพย้ายถิ่นฐาน

๒) ปัจจัยด้านเศรษฐกิจ

ท้องถิ่นใดมีการขยายตัวทางเศรษฐกิจ
ที่ดี และมีอาชีพที่หลากหลาย

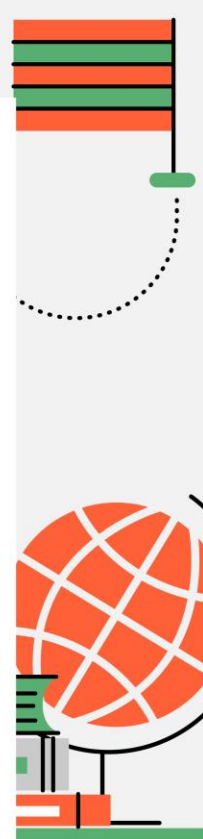


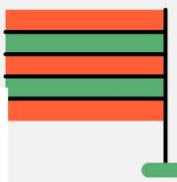


ปัจจัยที่ทำให้เกิดการอพยพย้ายถิ่นฐาน

๓) ปัจจัยด้านความปลอดภัย

เช่น การจลาจล สงคราม โรคระบาด โจรผู้ร้าย
หรือภัยธรรมชาติ ย่อมทำให้ประชากรอพยพ
ย้ายถิ่นไปเพื่อหาแหล่งที่อยู่ใหม่ที่ให้ความ
ปลอดภัยมากกว่า





ผลกระทบที่เกิดจากการย้ายถิ่นฐาน

- ๑) ปัญหามลพิษ เช่น น้ำเสีย อากาศเป็นพิษ
- ๒) ปัญหาการจราจรติดขัด
- ๓) ปัญหาชุมชนแออัด
- ๔) ปัญหาการขาดแคลนแรงงาน
- ๕) ปัญหาการว่างงาน

