

# รายวิชา กลุ่มบูรณาการ (แกนหลักสังคมศึกษาฯ) ชั้นประถมศึกษาปีที่ ๖

เรื่อง ธรรมชาติกับสังคมไทย ๓

ครูพจนีย์ รักษาราชกุล

ส ๕.๒ ป.๖/๑

วิเคราะห์ความสัมพันธ์ระหว่าง

สิ่งแวดล้อมทางธรรมชาติกับสิ่งแวดล้อม

ทางสังคมในประเทศไทย







ขอขอบคุณที่มาภาพ : <http://www.การเกษตร.com>



ขอขอบคุณที่มาภาพ : <https://talk.mthai.com>



ขอขอบคุณที่มาภาพ : <https://www.posttoday.com>



ขอขอบคุณที่มาภาพ : <https://dealcha.com>



ขอขอบคุณที่มาภาพ : <https://www.traveloka.com>





ขอขอบคุณที่มาภาพ : <https://sites.google.com>



ขอขอบคุณที่มาภาพ : <https://www.wongnai.com>

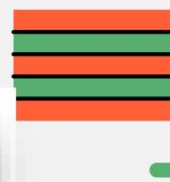




ขอขอบคุณที่มาภาพ : <http://travel.trueid.net>



ขอขอบคุณที่มาภาพ : <http://www.hilightdd.com>



# สิ่งแวดล้อมทางสังคม

- การประกอบอาชีพ
- การตั้งถิ่นฐานของประชากร
- วัฒนธรรมและประเพณี



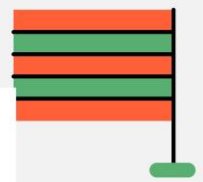
ขอขอบคุณที่มาภาพ : <http://www.kaojorleuk-media.com>



ขอขอบคุณที่มาภาพ : <http://www.siamarcheep.com>







ขอขอบคุณ VDO จาก สำนักข่าวไทย TNAMCOT

คลื่นซัดถล่มชายฝั่งทะเลปากพนังแรงสุดในรอบ 5 ปี

VDO นี้ใช้เพื่อประกอบการเรียนการสอนในวิชา สังคมศึกษา  
ชั้นประถมศึกษาปีที่ 6







ขอขอบคุณที่มาภาพ : <http://oknation.nationtv.tv>



ขอขอบคุณที่มาภาพ : <https://mgroonline.com>



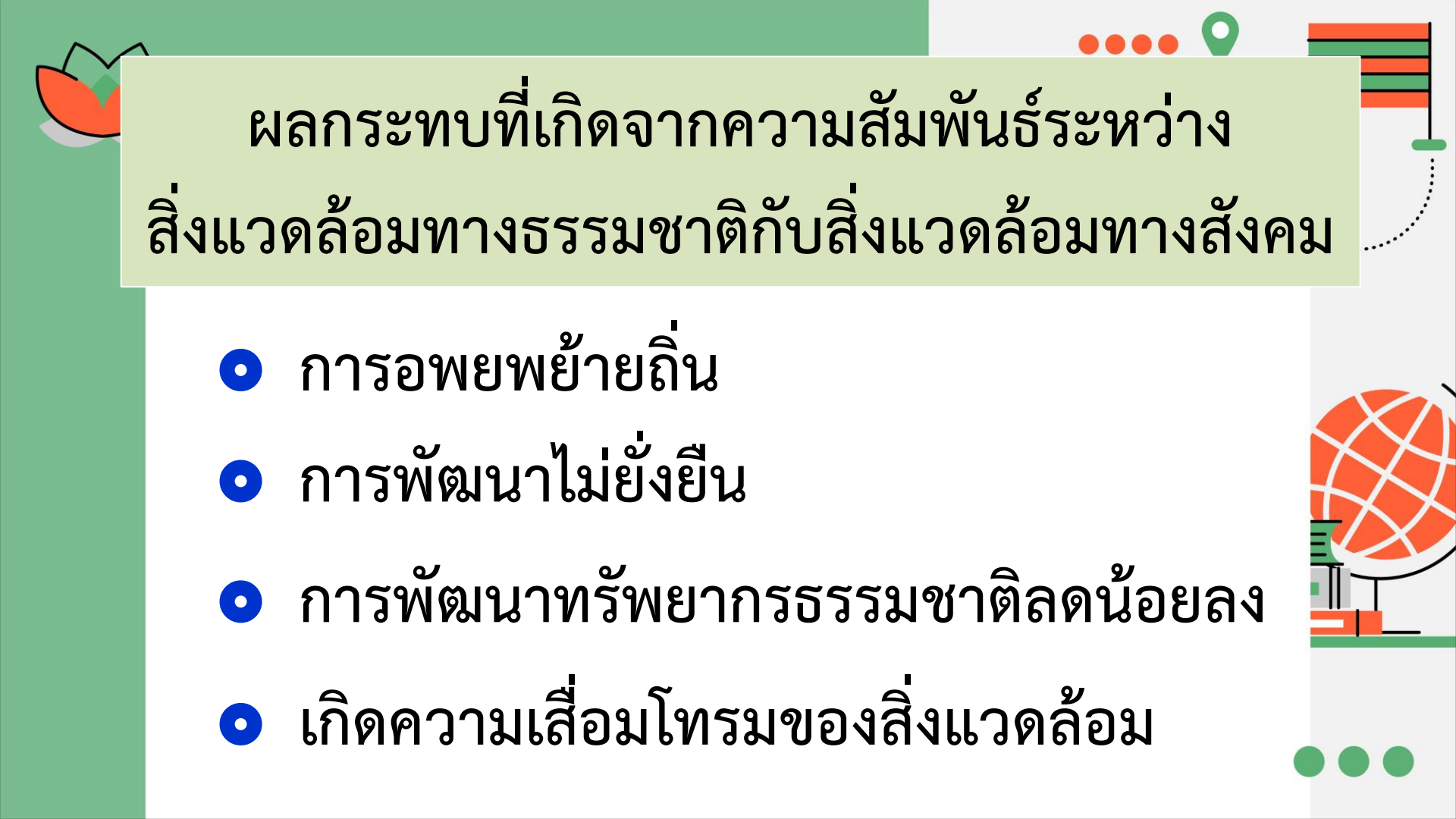
ขอขอบคุณที่มาภาพ : <https://www.sarakadee.com>



ขอขอบคุณที่มาภาพ : <https://www.checkraka.com>



ขอขอบคุณที่มาภาพ : <https://www.springnews.co.th>



# ผลกระทบที่เกิดจากความสัมพันธ์ระหว่าง สิ่งแวดล้อมทางธรรมชาติกับสิ่งแวดล้อมทางสังคม

- การอพยพย้ายถิ่น
- การพัฒนาไม่ยั่งยืน
- การพัฒนาทรัพยากรธรรมชาติลดน้อยลง
- เกิดความเสื่อมโทรมของสิ่งแวดล้อม

An illustration of five children in a park setting. Three children are perched on a wooden signpost: a girl with red hair and a blue headband on the left, a boy with red hair in the middle, and a boy with dark curly hair on the right. Two other children are on the ground: a boy on the left holding a blue book, and a girl on the right with blonde hair in a ponytail, also holding a book. The signpost has a blank yellow rectangular area in the center. The background features green trees and a blue sky with a white cloud.

# แบบทดสอบหลังเรียน



## ๑. ข้อใดเป็นแหล่งน้ำจืดในภาคกลาง

- ก. แม่น้ำปิง
- ข. แม่น้ำโขง
- ค. แม่น้ำ โท-ลก
- ง. บึงบอระเพ็ด







## ๒. ลักษณะการประกอบอาชีพของประชากรใน ภูมิภาคเอเชียสูง ข้อใดเด่นชัดที่สุด

- ก. การเพาะปลูกพืชเมืองหนาว
- ข. การทำโรงงานอุตสาหกรรม
- ค. การทำประมง
- ง. การทำไร่





๓. เหตุใดชาวภาคกลางจึงนิยมสร้างบ้านเรือน  
ที่มีใต้ถุนสูงมาก

- ก. ป้องกันสัตว์ป่า
- ข. ใช้ทำคอกสัตว์
- ค. ป้องกันน้ำท่วม
- ง. ใช้เก็บผลผลิตทางการเกษตร





## ๔. ลักษณะภูมิประเทศแบบใดที่คนมักตั้งบ้านเรือนอาศัยหนาแน่น

- ก. ภูเขาสูง
- ข. ที่ราบสูง
- ค. ภูเขาและที่ราบสูง
- ง. ที่ราบและชายฝั่งทะเล

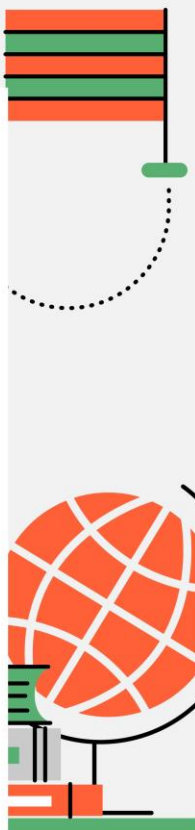




## ๕. ภาคใดของประเทศไทยที่มีความเสี่ยงต่อ การเกิดภัยสึนามิ

- ก. ภาคใต้
- ข. ภาคเหนือ
- ค. ภาคกลาง
- ง. ภาคตะวันออกเฉียงเหนือ





## ๖. พื้นที่ใดมักเกิดแผ่นดินถล่ม

- ก. บริเวณที่เป็นภูเขาหรือเนินเขาที่มีความลาดชันมาก
- ข. บริเวณพื้นที่ที่ดินดอนสามเหลี่ยม
- ค. บริเวณที่ราบลุ่มแม่น้ำในภาคกลาง
- ง. บริเวณฝั่งทะเลอันดามัน





## ๗. ภูมิภาคที่เป็นชายฝั่งทะเลส่งผล ให้เกิดชุมชนใด

- ก. ชุมชนชาวเขา
- ข. ชุมชนชาวเล
- ค. ชุมชนชาวไร่
- ง. ชุมชนชาวสวน





## ๘. เหตุผลในข้อใดที่ต้องศึกษาลักษณะทางกายภาพของประเทศไทย

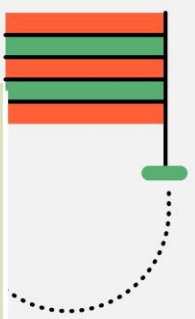
- ก. เพื่อเกิดความรักความภูมิใจในชาติ
- ข. เพื่อช่วยกันรักษาและทำนุบำรุงชาติ
- ค. เพื่อความรู้ ความเข้าใจ และปรับตัวให้ดำรงชีวิตอย่างปลอดภัย
- ง. ถูกทุกข้อ





๙. จังหวัดลำปางเป็นแหล่งผลิตเครื่องปั้นดินเผา และเครื่องเคลือบที่มีชื่อเสียงมาก เพราะเหตุผลใด

- ก. มีดินเหนียวมาก
- ข. มีดินขาวมาก
- ค. มีหินปูนมาก
- ง. มีหินดินดานมาก







## ๑๐. ภาคใต้และภาคตะวันออกเฉียงเหนือมีภูมิประเทศที่เหมือนกันอย่างไร

- ก. มีภูเขาทั่วทุกพื้นที่
- ข. มีพื้นที่ติดกับชายฝั่งทะเล
- ค. พื้นที่ส่วนใหญ่เป็นที่ราบลุ่ม
- ง. พื้นที่ส่วนใหญ่เป็นที่ราบสูง



# କ୍ଷେପ

୧. ଶ	୧. ଶ	୩. ଧ	୧୦. ଧ
୨. ଗ	୧. ଗ	୪. ଗ	
୩. ଗ	୨. ଗ	୫. ଧ	