

รายวิชา สังคมศึกษาฯ

รหัสวิชา ส23101

ชั้นมัธยมศึกษาปีที่ 3

ผู้สอน

ครูวิจิต ลือยศ

เรื่อง

สังคมคุณ 9

“  
สังคมคุณ 9”





# จุดประสงค์การเรียนรู้

นักเรียนสามารถบอกความหมาย  
และคุณค่าของสังฆคุณ 9 ได้





## จุดประสงค์การเรียนรู้

นักเรียนสามารถปฏิบัติตนต่อพระสงฆ์  
อย่างเหมาะสมตามหลักสังฆคุณ 9





## จุดประสงค์การเรียนรู้

นักเรียนเห็นความสำคัญของพระสงฆ์  
ในฐานะผู้สืบทอดพระพุทธศาสนา  
ตามหลักสังฆคุณ







## คำถามก่อนเข้าบทเรียน

นักเรียนคิดว่า คำว่า “**สังฆคุณ**”  
มีความหมายว่าอย่างไร



“ สังฆคุณ 9 ”







ขอขอบคุณที่มาจาก : Sasin Tipchai. พระสงฆ์. <https://pixabay.com/th/users/sasint-3639875/>. ลงข้อมูลเมื่อวันที่ 18 พฤศจิกายน 2559

# ความหมายและคุณค่า



## ความหมายและคุณค่า

พระสงฆ์เป็นผู้ประพฤติปฏิบัติชอบเป็นหลัก  
สำคัญมากในการสืบต่อพระพุทธศาสนา



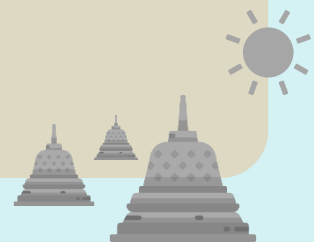
“

ได้รับการเคารพยกย่องอย่างสูงโดยจัดเข้า

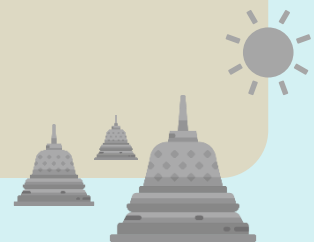
เป็นส่วนหนึ่งของ**พระรัตนตรัย** คือ

”

**พระพุทธ พระธรรม และพระสงฆ์**



“  
คุณของพระสงฆ์โดยสรุพบมี 9 ประการ  
เรียกว่า **สังฆคุณ**”



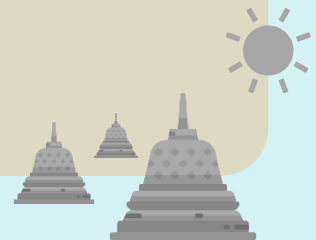


ความหมายและคุณค่า

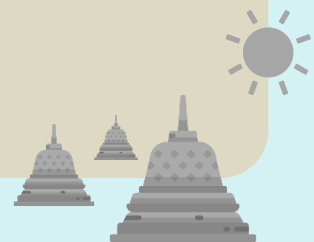
บทสวด สังฆคุณ



“  
สุปะฏิปันโน ภะคะวะโต สาวะกะสังโฆ  
อุชุปะฏิปันโน ภะคะวะโต สาวะกะสังโฆ ”  
ญายะปะฏิปันโน ภะคะวะโต สาวะกะสังโฆ

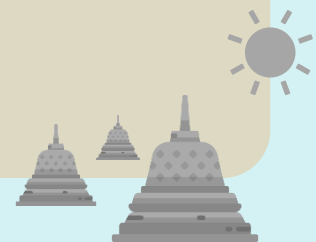


“ สามีจิปะฏิป็นโน ภาคะวะโต สาวะกะสังโฆ  
ยะทีทัง จัตตาริ ปุริสะยุคานิ อัญฐะ ปุริสะปุคคะลา  
เอสะ ภาคะวะโต สาวะกะสังโฆ อาหุเนยโย ”





“ ปาหุเนยโย ทักขิณนโย อัญชะลีกระระณียो  
อนุตตะรัง ปุญญักเขตตัง โลกัสสาติ ”





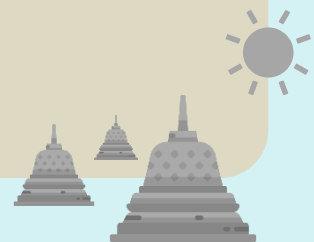
## ความหมายและคุณค่า

สุปะฏิปันโน ภะคะวะโต สาวะกะสังโฆ

แปลว่า พระสงฆ์สาวกของพระผู้มีพระภาคเจ้า  
ปฏิบัติดีแล้ว



“ พระสงฆ์สาวกผู้ปฏิบัติตามทางสายกลาง  
ไม่หย่อนน้ก ไม่ต้งน้ก ปฏิบัติไม่ถอยหลัง  
ปฏิบัติกลมเกลียวกับพระศาสนา  
ไม่ปฏิบัติเป็นปฏิปักษ์ต่อกัน ”





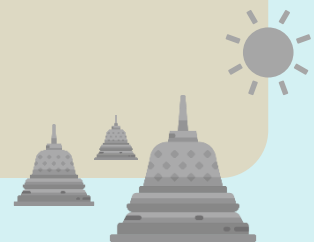
## ความหมายและคุณค่า

อุชุปฏินโน ภควโต สาวกสงโฆ

แปลว่า พระสงฆ์สาวกของพระผู้มีพระภาคเจ้า  
เป็นผู้ปฏิบัติตรง



“ไม่ปฏิบัติเป็นคนลวงโลก ไม่มีมายาสาไทย  
ปฏิบัติมุ่งตรงต่อข้อปฏิบัติอันยังสัตว์ให้ถึง  
พระนิพพาน ปฏิบัติตรงต่อพระศาสดา  
และเพื่อนพระสาวกด้วยกัน”



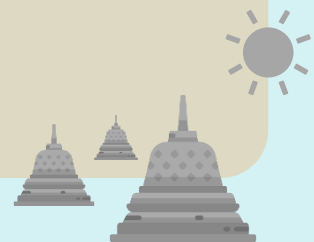


## ความหมายและคุณค่า

ถวายปะฏิปันโน ภาคะวะโต สาวะกะสังโฆ  
แปลว่า พระสงฆ์สาวกของพระผู้มีพระภาคเจ้า  
เป็นผู้ปฏิบัติถูกต้องทาง



“ปฏิบัติไม่ผิดเพี้ยนไปจากหลักคำสอนของ  
พระศาสดา ไม่ผิดไปจากธรรมเนียมอันดีงาม  
ปฏิบัติถูกต้องตามระเบียบแบบแผน”





## ความหมายและคุณค่า

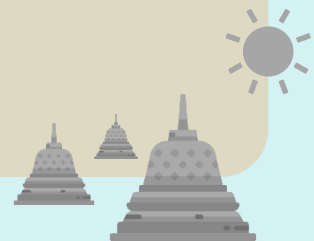
สามจีปะฏิปันโน ภาคะวะโต สาวะกะสังโฆ

แปลว่า พระสงฆ์สาวกของพระผู้มีพระภาคเจ้า  
เป็นผู้ปฏิบัติสมควร





“ สมควรที่จะได้รับความเคารพนับถือ  
เป็นผู้ปฏิบัติตั้งอยู่ในสังวร ปฏิบัติเป็นผู้ตื่นอยู่  
คือรู้ถึงเหตุการณ์อันเป็นไปอยู่ **ไม่ม गया**  
**รู้จักประพตติกิริยาทางกาย และวาจาต่อผู้อื่น** ”



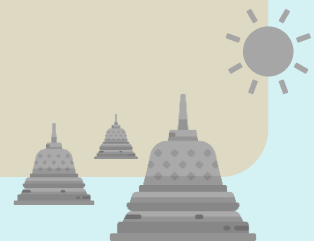


# ความหมายและคุณค่า

ยะทิทั้ง จัตตาริ ปุริสะยุดานิ อัญฐะ ปุริสะ  
ปุคคะลา เอสะ ภาคะวะโต สาวะกะสังโฆ



“ แปลว่า ได้แก่บุคคลเหล่านี้คือ **คู่แห่งบุรุษ**  
**4 คู่ นับเรียงตัวบุรุษได้ 8 บุรุษ** นั่นแหละ  
สงฆ์สาวกของพระผู้มีพระภาคเจ้า ”

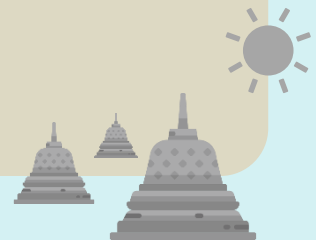


คู่ที่ 1 คือ พระโสดาปัตติมรรค พระโสดาปัตติผล

คู่ที่ 2 คือ พระสกทาคามิมรรค พระสกทาคามิผล

คู่ที่ 3 คือ พระอนาคามิมรรค พระอนาคามิผล

คู่ที่ 4 คือ พระอรหัตมรรค พระอรหัตผล





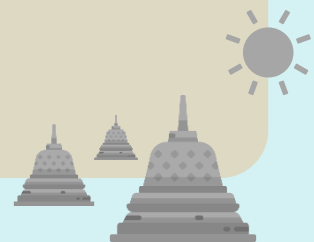
# ความหมายและคุณค่า

## อาหุเนยโย

แปลว่า เป็นผู้ควรแก่ของที่เขานำมาถวาย  
หรือผู้ควรแก่ของค้ำับ



“เป็นผู้ที่สมควรได้รับของถวายและได้รับ  
การแสดงความเคารพด้วยเครื่องสักการะ  
เนื่องในเทศกาลต่าง ๆ ”

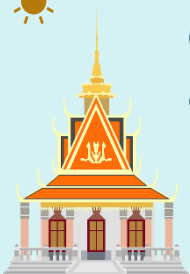




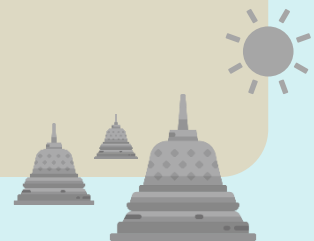
# ความหมายและคุณค่า

ปาหุเนยโย

แปลว่า เป็นผู้ควรแก่การต้อนรับ



“ พระสงฆ์สาวกเป็นผู้ที่ปฏิบัติดี ปฏิบัติตรง  
ปฏิบัติถูกต้อง และเป็นผู้ปฏิบัติสมควรแล้ว  
ไม่ว่าท่านจะใคร่จะไปสู่ที่ใด ย่อมยังประโยชน์สุข  
และประโยชน์เกื้อกูลให้เกิด ณ ที่นั้น ”







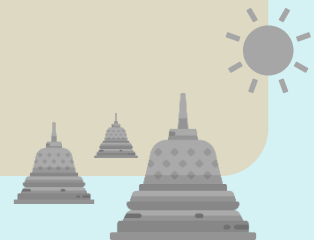
# ความหมายและคุณค่า

ทักษิณียโย

แปลว่า เป็นผู้ควรแก่ทักษิณาทาน



“ พระสงฆ์สาวกของพระผู้มีพระภาคเจ้า  
เป็นผู้บริสุทธิ์ สมควรที่จะได้รับของบริจาคนาน  
และจะต้องได้รับผลดีอย่างแน่นอน ”

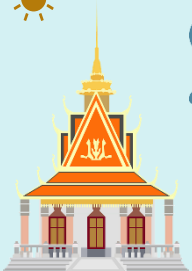




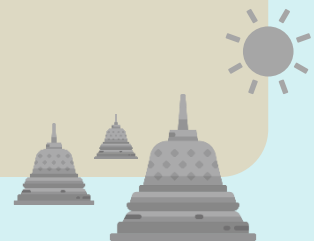
# ความหมายและคุณค่า

อัญชะลีกระณีโย

แปลว่า เป็นผู้ควรแก่การกราบไหว้



“ พระสงฆ์สาวกของพระผู้มีพระภาคเจ้า  
ผู้ประพฤติดีปฏิบัติชอบ เป็นผู้บริสุทธิ์  
ย่อมตั้งอยู่ในฐานะที่ควรแก่กระทำอัญชลี  
คือ การกราบไหว้ให้ความเคารพ ยกย่อง ”





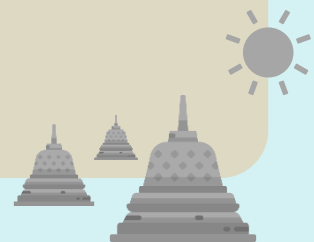
## ความหมายและคุณค่า

อนุตตરํ ปุณฺณักเขตตํ โลกัสสาติ

แปลว่า เป็นเนืองนาบุญอันยอดเยี่ยมของโลก  
ไม่มีเนืองนาบุญอื่นยิ่งกว่า



“ พระสงฆ์สาวกของพระผู้มีพระภาคเจ้า  
เป็นผู้ประพฤติดี ปฏิบัติชอบ ปฏิบัติถูกทาง  
ปฏิบัติสมควร และเป็นผู้บริสุทธิ์  
สมควรได้รับการกราบไหว้บูชาแล้ว ”





## กิจกรรมประจำคาบเรียน

“**แปลความ**”

ให้นักเรียน จับคู่ระหว่าง บทสวด  
พระสังฆคุณ กับบทแปล ให้ถูกต้อง

