

รายวิชา สังคมศึกษา

รหัสวิชา ส23101

ชั้นมัธยมศึกษาปีที่ 3

ผู้สอน

ครูวิชิต ลือยศ

เรื่อง

พุทธสาวก พุทธสาวิกา : พระอัญญาโกณฑัญญะ
พระมหาปชาบดีเถรี พระเขมาเถรี
และพระเจ้าปเสนทิโกศล

“ พุทธสาวก พุทธสาวิกา : พระอัญญาโกณฑัญญะ
พระมหาปชาบดีเถรี พระเขมาเถรี
และพระเจ้าปเสนทิโกศล ”





จุดประสงค์การเรียนรู้

นักเรียนสามารถอธิบายประวัติและผลงาน
ของพุทธสาวก พุทธสาวิกา ที่เรียนได้





จุดประสงค์การเรียนรู้

นักเรียนสามารถวิเคราะห์คุณธรรมที่ควรยึดถือ
เป็นแบบอย่างในการดำเนินชีวิตของ
พุทธสาวก พุทธสาวิกา ที่เรียนได้





จุดประสงค์การเรียนรู้

นักเรียนนำคุณธรรมของพุทธสาวก
พุทธสาวิกา มาประยุกต์ใช้เป็นแบบอย่าง
การปฏิบัติตนในชีวิตประจำวัน







ขอบคุณข้อมูลภาพจาก :

นครินทร์ ชินวรโกมล. บันทึกก้าวแรกจาก“เบตง”สู่ก้าวพันล้านที่“แม่สาย” ของ “ตูน บอดี้สแลม”.
<https://www.77kaoded.com/content/15308>. ลงข้อมูลภาพเมื่อวันที่ 25 ธันวาคม 2560



คำถามก่อนเข้าบทเรียน

1. นักเรียนรู้สึกอย่างไรต่อการกระทำของบุคคลที่ปรากฏตามภาพข่าว 





คำถามก่อนเข้าบทเรียน

2. การกระทำของบุคคลที่ปรากฏตามข่าว
ก่อให้เกิดผลดีต่อสังคมหรือไม่ อย่างไร 

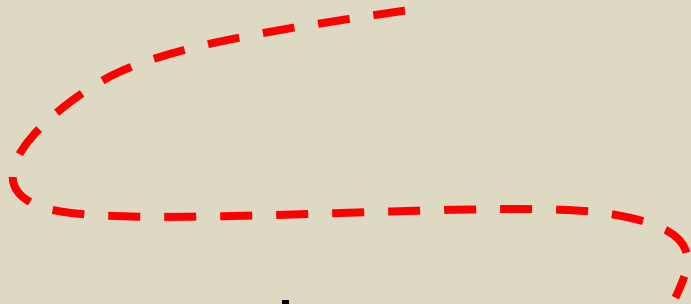


“ พุทธสาวก พุทธสาวิกา : พระอัญญาโกณฑัญญะ
พระมหาปชาบดีเถรี พระเขมาเถรี
และพระเจ้าปเสนทิโกศล ”

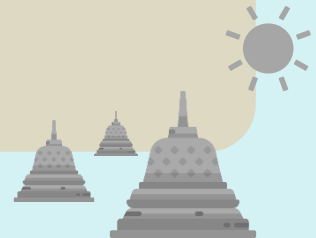


พระอัญญาโกณฑัญญะ

พระอัญญาโกณฑัญญะ

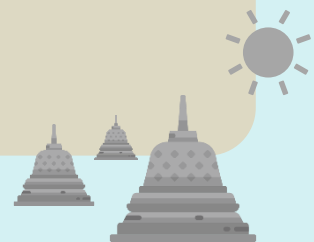


เดิมชื่อ **โกณฑัญญะ** เป็นบุตรของพราหมณ์
ในหมู่บ้านโชนวัตถุ ใกล้เมืองกบิลพัสดุ์



ท่านเป็นหนึ่งในจำนวนพราหมณ์ 8 คน

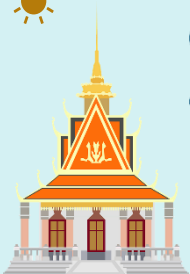
ที่พระเจ้าสุทโธทนะเชิญมาทำนายลักษณะ
ของเจ้าชายสิทธัตถะ





คุณธรรมที่ควรถือเป็นแบบอย่าง

เป็นผู้มีประสพการณ์มาก



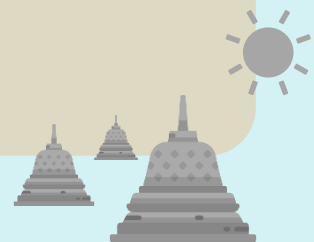
“

พระอัญญาโกณฑัญญะ มีประสบการณ์มาก

มีความรอบรู้ทั้งทางคดีโลกคดีธรรม

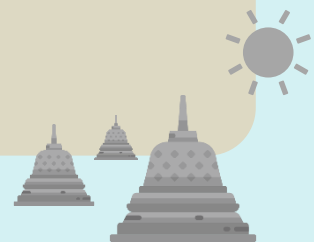
ซึ่งเกิดจากการได้ศึกษาเล่าเรียนและมีความเชี่ยวชาญ”

”



“ ในวิชาที่เรียนตลอดถึงการนำวิชาความรู้ที่ได้รับ
มาประยุกต์ใช้ในการดำเนินชีวิต

อาศัยประสบการณ์มาปรับปรุงแก้ไขในส่วนที่บกพร่อง ”



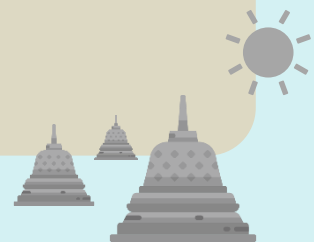


คุณธรรมที่ควรถือเป็นแบบอย่าง

เป็นผู้มีความสันโดษ



“พอใจในสิ่งที่ตนเองมีอยู่ ตามประวัติกล่าวว่า
พระอัญญาโกณฑัญญะชอบความสงบไม่ชอบคลุกคลี
กับหมู่คณะ ยินดีในเสนาสนะป่า”



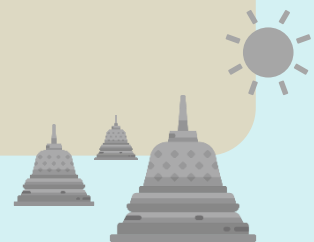


คุณธรรมที่ควรถือเป็นแบบอย่าง

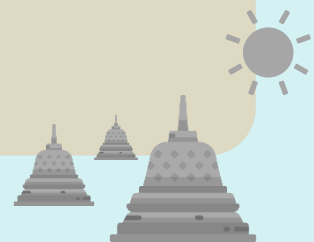
เป็นผู้มีปัญญาแก่กล้า



“ พระอัญญาโกณฑัญญะเมื่อได้รับฟังพระธรรม
เทศนาที่พระพุทธเจ้าตรัสแสดงโปรดครั้งแรก
สามารถรู้ธรรมได้อย่างฉับพลัน ”



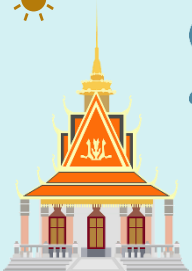
“**ได้ดวงตาเห็นธรรม**และทูลขออุปสมบท
เป็นพระภิกษุรูปแรกในพระพุทธศาสนา”



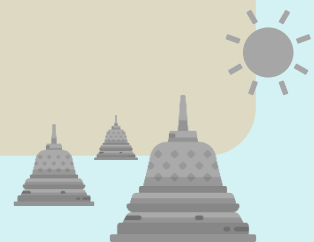


คุณธรรมที่ควรถือเป็นแบบอย่าง

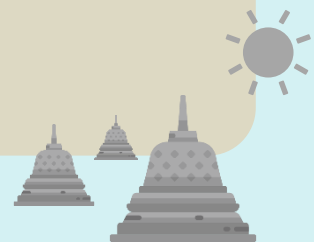
เป็นผู้มีเหตุผล



“เมื่อคราวที่พระพุทธเจ้าเสด็จไปแสดงธรรมโปรด
เป็นครั้งแรก พระอัญญาโกณฑัญญะได้นัดแนะ
กับท่านอื่น ๆ ไม่ให้แสดงอาการต้อนรับ”



“ แต่เมื่อพระพุทธเจ้าทรงเตือนให้นึกถึงความหลัง
ท่านไม่หวั่นไหว เป็นผู้มิมีเหตุผลเมื่อฟังพระธรรมเทศนา
แล้วได้ดวงตาเห็นธรรมสำเร็จเป็นพระโสดาบัน ”



พระมหากษัตริย์

พระนางมหาปชาบดี

เป็นพระราชธิดาของพระเจ้าอัญชนะ

แห่งโกถียวงศ์ เป็นพระกนิษฐภคินี

(พระน้องนาง) ของพระนางสิริมหามายา



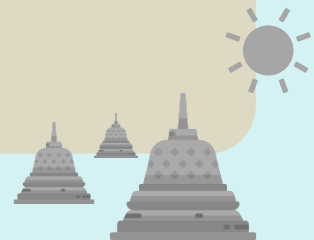


คุณธรรมที่ควรถือเป็นแบบอย่าง

เป็นผู้มีความตั้งใจแน่วแน่

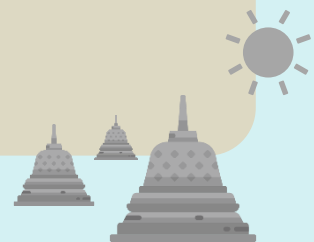


“ มีศรัทธาอย่างแรงกล้าในพระพุทธศาสนา คือ
เมื่อพระนางมหาปชาบดีโคตมี มีความดำริ
ที่จะทรงออกบวช ”



“

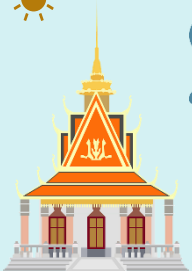
มีพระทัยแน่วแน่ไม่ย่อท้อต่ออุปสรรคใด ๆ ถึงแม้
พระพุทธเจ้าจะกำหนดหลักแห่งการประพฤติปฏิบัติ
อย่างหนักที่เรียกว่า **ครุธรรม 8 ประการ**”



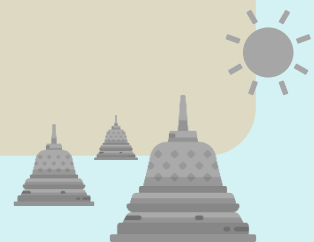


คุณธรรมที่ควรถือเป็นแบบอย่าง

เป็นผู้มีความอ่อนน้อมอย่างยิ่ง



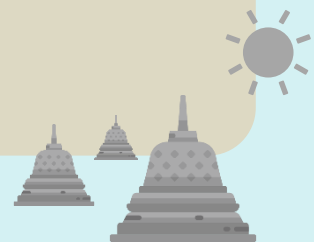
“ถึงแม้พระนางจะมีฐานะเป็นถึงพระมารดา
เลี้ยงของพระพุทธเจ้าแต่พระนางก็ไม่ทรง
เยอหยิ่งถือพระองค์แต่ประการใด”



พระเชษฐา

พระเชมาเถรี

ก่อนอุปสมบทเป็นภิกษุณี พระเชมาเถรี
เป็นพระราชธิดาของกษัตริย์เมืองสาคร
แห่งสาครนคร ในแคว้นมัทตะ



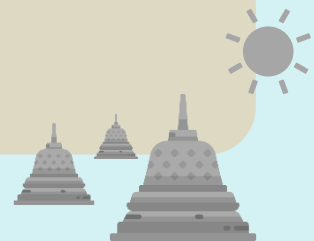


คุณธรรมที่ควรถือเป็นแบบอย่าง

มีปัญญามาก



“ พระเขมาเถรีได้รับการยกย่องว่าเป็นภิกษุณี
ที่เลิศในทางปัญญา สามารถตรัสรู้ตามพระธรรม
เทศนาของพระพุทธเจ้าได้อย่างรวดเร็ว ”



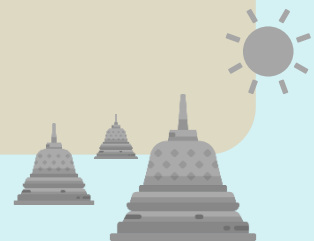


คุณธรรมที่ควรถือเป็นแบบอย่าง

มีปฏิภาณ



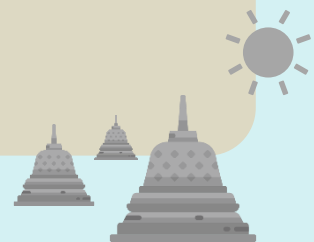
“ พระเขมาเถรีเป็นกำลังสำคัญในการเผยแผ่
พระพุทธศาสนาฝ่ายภิกษุณี มีความสามารถ
ในการแสดงธรรมได้วิจิตรพิสดาร ”



“

มีปฏิภาณไหวพริบในการโต้ตอบจับใจ

และแก้ปัญหาเฉพาะหน้าได้ดี ”





คุณธรรมที่ควรถือเป็นแบบอย่าง

มีเหตุผล

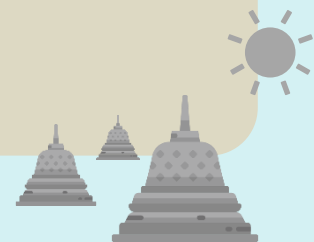


“

พระเขมาเถรีเป็นผู้ที่มีเหตุผล

”

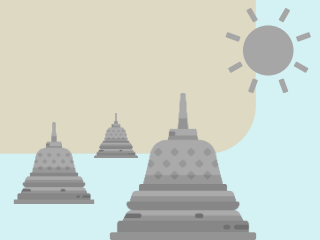
พิจารณาเห็นสิ่งทั้งหลายตามความเป็นจริงด้วยปัญญา



พระเจ้าปเสนทิโกศล

พระเจ้าปเสนทิโกศล

เป็นพระราชโอรสของพระเจ้ามहाโกศล
เมืองสาวัตถี แคว้นโกศล



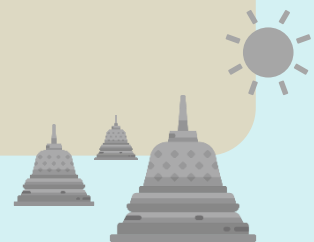


คุณธรรมที่ควรถือเป็นแบบอย่าง

ทรงมีความเคารพรักในพระพุทธเจ้า



“ ทรงมีความเคารพรักในพระพุทธเจ้า
ประพฤติพระองค์ด้วยความอ่อนน้อมถ่อมตน ”





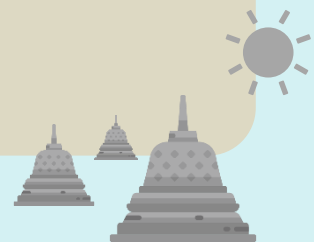
คุณธรรมที่ควรถือเป็นแบบอย่าง

ทรงมีความเลื่อมใสในพระรัตนตรัย



“

ยึดถือเอา**พระพุทธ พระธรรม และพระสงฆ์**
เป็นที่พึ่งที่ระลึกตลอดพระชนม์ชีพ ”





กิจกรรมประจำคาบเรียน

“ใครคือใคร”

ให้นักเรียน จับคู่ระหว่าง คุณธรรม กับ
พุทธสาวก พุทธสาวิกา ให้ถูกต้อง





คำถามท้ายบทเรียน

ถ้าเราปฏิบัติตนตามคุณธรรมแบบอย่าง
ของพุทธสาวก พุทธสาวิกา จะเกิดผล
อย่างไร 

